



# COMUNE DI SEGRATE

Provincia di Milano

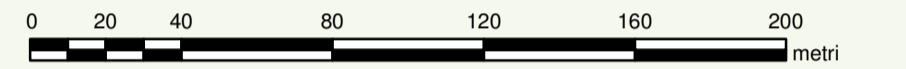
## C.T.C.

Carta Tecnica Comunale

TAVOLA N°

10

Scala 1:2.000

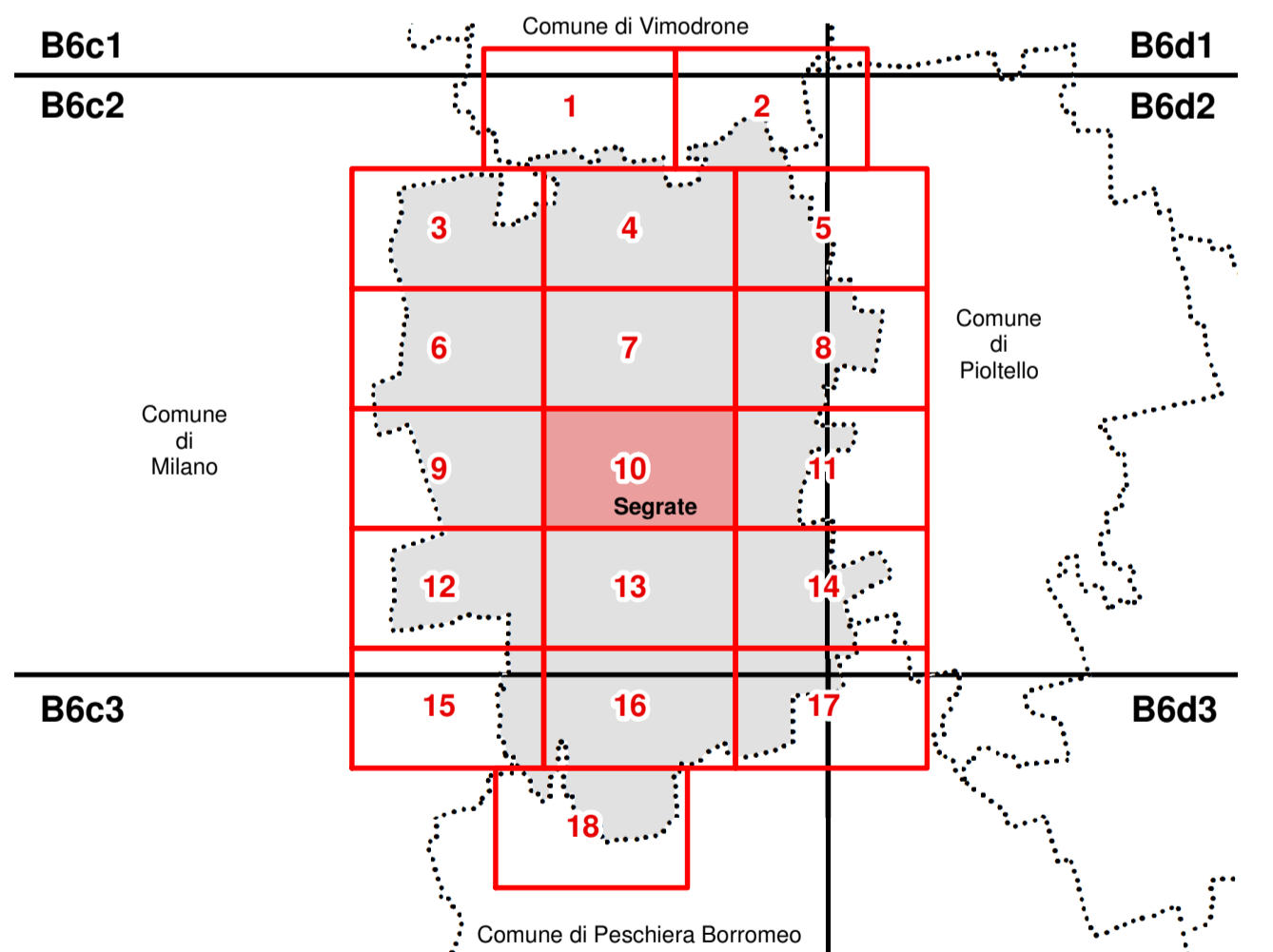


situazione al:  
18 Novembre 2014 (data del volo)

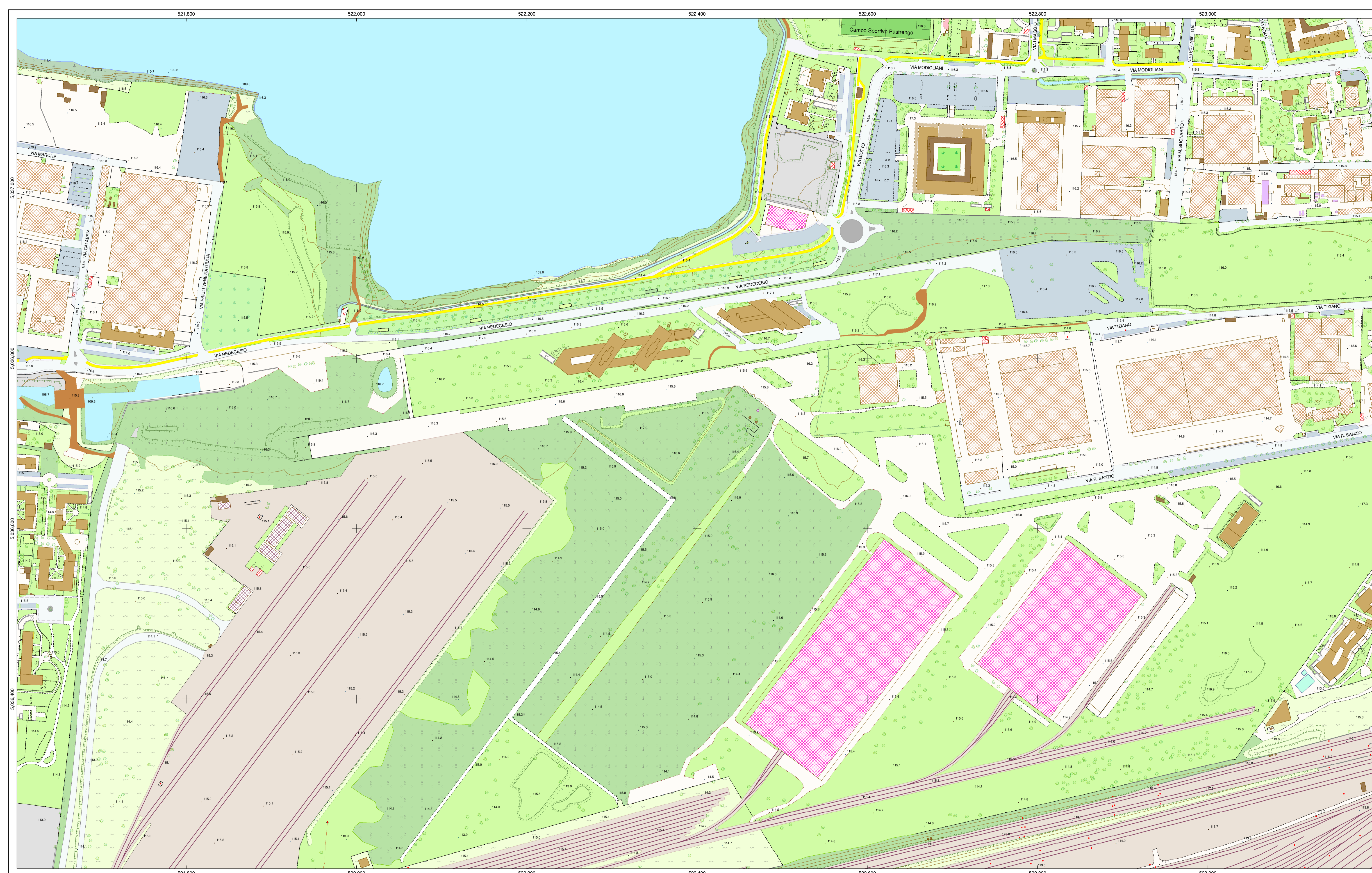
COORDINATE DI RIFERIMENTO AI VERTICI DEL FOGLIO

SISTEMA RIF.	A (E.N)	B (E.N)	C (E.N)	D (E.N)
UTM - WSG84	521600.00 ; 5036200.00	523200.00 ; 5036200.00	523200.00 ; 5037200.00	521600.00 ; 5037200.00

### QUADRO D'UNIONE E INQUADRAMENTO CTR 1:10.000



- Limiti amministrativi comunali
- Foglio CTR 1:10.000
- C.T.C. 1:2.000
- Area cartografata in scala 1:2.000



<b>FERROVIE</b> <ul style="list-style-type: none"> <li>Binario di ferrovia</li> <li>Binario in costruzione</li> <li>Binario in disuso</li> <li>Binario di metropolitana</li> <li>Binario tranviario</li> <li>Sede di trasporto su ferro</li> </ul>	<ul style="list-style-type: none"> <li>Merciaio/banca/banchina passaggio pedonale</li> <li>Stazione di servizio</li> <li>Vialeto</li> <li>Molo</li> <li>Pista ciclabile</li> <li>Viabilità principale</li> <li>Strada secondaria caravanzica</li> <li>Parcheggio, fascia di sosta laterale</li> <li>Isola di traffico</li> </ul>	<b>VERTICI DI RETE</b> <ul style="list-style-type: none"> <li>Vertice IGM55</li> <li>Caposaldo livellazione IGM</li> <li>Vertice di raffinamento</li> </ul>	<b>OROGRAFIA</b> <ul style="list-style-type: none"> <li>Punto quotato al suolo</li> <li>Curva di livello direttive</li> <li>Curva di livello ordinaria</li> <li>Scarpata naturale</li> </ul>	<b>LIMITI AMMINISTRATIVI</b> <ul style="list-style-type: none"> <li>Limite di Comune</li> <li>Limite di Provincia</li> <li>Limite di Regione</li> <li>Limite di Stato</li> </ul>	<b>NEVAIO</b> <ul style="list-style-type: none"> <li>Nevaio</li> <li>Cantiere</li> <li>Roccia</li> <li>Pietraia ghiaione</li> <li>Cava</li> <li>Discarica</li> <li>Caverna grotta</li> <li>Caverna grotta temporanea</li> </ul>	<b>IDROGRAFIA</b> <ul style="list-style-type: none"> <li>Corso d'acqua in sede normale</li> <li>Corso d'acqua in sede sotterranea</li> <li>Lago naturale</li> <li>Lago artificiale</li> <li>Palude</li> <li>Spiaggia</li> <li>Bosco di faggio</li> </ul>	<b>VEGETAZIONE</b> <ul style="list-style-type: none"> <li>Bosco di castagno</li> <li>Bosco di conifere</li> <li>Bosco di leccio</li> <li>Bosco di olmo</li> <li>Bosco di pino</li> <li>Bosco misto</li> <li>Bosco di abete</li> <li>Bosco di pino</li> <li>Bosco di cipressi</li> <li>Bosco di larici</li> <li>Bosco di conifere</li> <li>Pessolo arboreo cespugliato</li> <li>Incauto</li> <li>Vigneto</li> <li>Frutteto</li> <li>Agrumeto</li> <li>Uliveto</li> <li>Prato erbai in genere, marcia</li> <li>Risale</li> </ul>	<b>EDIFICI E COSTRUZIONI</b> <ul style="list-style-type: none"> <li>Edificio commerciale sede di centro commerciale</li> <li>Edificio industriale stabilimento industriale</li> <li>Chiesa, basilica, luogo di culto</li> <li>Campione</li> <li>Sede di municipio</li> <li>Sede di scuola, università, laboratorio di ricerca</li> <li>Sede di ospedale sede di ASL</li> <li>Sede di servizio pubblico</li> <li>Sede di tribunale</li> <li>Edificio commerciale</li> <li>Edificio rurale, agricoltura</li> <li>Tendone pressurizzato</li> <li>Stazione autoferrovia</li> <li>Edificio aeroportuale</li> <li>Edificio minore baracca</li> <li>Edificio minore garage, box auto</li> <li>Edificio minore capella, tomba</li> <li>Edificio in costruzione</li> <li>Edificio in disuso/abbandonato</li> <li>Stazione passeggeri ferroviaria</li> <li>Edificio ferroviario</li> <li>Edificio rurale, agricoltura</li> <li>Tendone pressurizzato</li> <li>Stazione autoferrovia</li> <li>Edificio aeroportuale</li> <li>Edificio minore baracca</li> <li>Edificio minore garage, box auto</li> <li>Edificio minore capella, tomba</li> </ul>	<b>ELEMENTI DIVISORI</b> <ul style="list-style-type: none"> <li>Siepe</li> <li>Cancelletto</li> <li>Muro in muratura</li> <li>Muro a secco</li> <li>Muro di spaccato</li> <li>Aggetto</li> <li>Soffitto di sottopassaggio</li> <li>Soffitto di portico</li> <li>Unità volumetrica sotterranea</li> <li>Volume tecnico</li> <li>Tratto di linea elettrica</li> <li>Traliccio</li> <li>Palo</li> </ul>	<b>VERTICI DI RETE</b> <ul style="list-style-type: none"> <li>Vertice IGM55</li> <li>Caposaldo livellazione IGM</li> <li>Vertice di raffinamento</li> </ul>	<b>OROGRAFIA</b> <ul style="list-style-type: none"> <li>Punto quotato al suolo</li> <li>Curva di livello direttive</li> <li>Curva di livello ordinaria</li> <li>Scarpata naturale</li> </ul>	<b>LIMITI AMMINISTRATIVI</b> <ul style="list-style-type: none"> <li>Limite di Comune</li> <li>Limite di Provincia</li> <li>Limite di Regione</li> <li>Limite di Stato</li> </ul>	<b>NEVAIO</b> <ul style="list-style-type: none"> <li>Nevaio</li> <li>Cantiere</li> <li>Roccia</li> <li>Pietraia ghiaione</li> <li>Cava</li> <li>Discarica</li> <li>Caverna grotta</li> <li>Caverna grotta temporanea</li> </ul>	<b>IDROGRAFIA</b> <ul style="list-style-type: none"> <li>Corso d'acqua in sede normale</li> <li>Corso d'acqua in sede sotterranea</li> <li>Lago naturale</li> <li>Lago artificiale</li> <li>Palude</li> <li>Spiaggia</li> <li>Bosco di faggio</li> </ul>	<b>VEGETAZIONE</b> <ul style="list-style-type: none"> <li>Bosco di castagno</li> <li>Bosco di conifere</li> <li>Bosco di leccio</li> <li>Bosco di olmo</li> <li>Bosco di pino</li> <li>Bosco misto</li> <li>Bosco di abete</li> <li>Bosco di pino</li> <li>Bosco di cipressi</li> <li>Bosco di larici</li> <li>Bosco di conifere</li> <li>Pessolo arboreo cespugliato</li> <li>Incauto</li> <li>Vigneto</li> <li>Frutteto</li> <li>Agrumeto</li> <li>Uliveto</li> <li>Prato erbai in genere, marcia</li> <li>Risale</li> </ul>	<b>EDIFICI E COSTRUZIONI</b> <ul style="list-style-type: none"> <li>Edificio commerciale sede di centro commerciale</li> <li>Edificio industriale stabilimento industriale</li> <li>Chiesa, basilica, luogo di culto</li> <li>Campione</li> <li>Sede di municipio</li> <li>Sede di scuola, università, laboratorio di ricerca</li> <li>Sede di ospedale sede di ASL</li> <li>Sede di servizio pubblico</li> <li>Sede di tribunale</li> <li>Edificio commerciale</li> <li>Edificio rurale, agricoltura</li> <li>Tendone pressurizzato</li> <li>Stazione autoferrovia</li> <li>Edificio aeroportuale</li> <li>Edificio minore baracca</li> <li>Edificio minore garage, box auto</li> <li>Edificio minore capella, tomba</li> <li>Edificio in costruzione</li> <li>Edificio in disuso/abbandonato</li> <li>Stazione passeggeri ferroviaria</li> <li>Edificio ferroviario</li> <li>Edificio rurale, agricoltura</li> <li>Tendone pressurizzato</li> <li>Stazione autoferrovia</li> <li>Edificio aeroportuale</li> <li>Edificio minore baracca</li> <li>Edificio minore garage, box auto</li> <li>Edificio minore capella, tomba</li> </ul>	<b>ELEMENTI DIVISORI</b> <ul style="list-style-type: none"> <li>Siepe</li> <li>Cancelletto</li> <li>Muro in muratura</li> <li>Muro a secco</li> <li>Muro di spaccato</li> <li>Aggetto</li> <li>Soffitto di sottopassaggio</li> <li>Soffitto di portico</li> <li>Unità volumetrica sotterranea</li> <li>Volume tecnico</li> <li>Tratto di linea elettrica</li> <li>Traliccio</li> <li>Palo</li> </ul>
---	--	--	---	---	--	---	---	---	---	--	---	---	--	---	---	---	---